



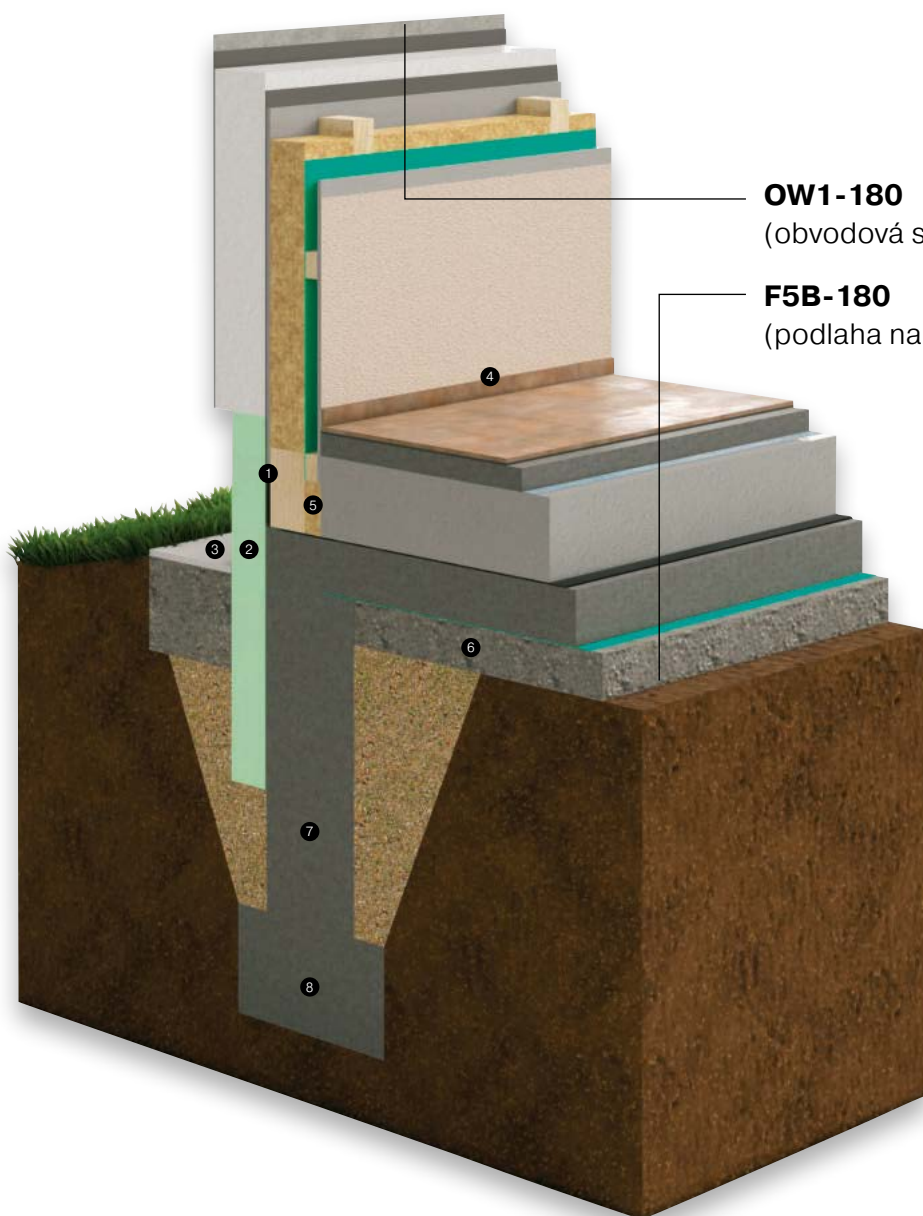
**KNOVÍZ**

RODINNÉ DOMY

**KATALOG STANDARDŮ**

# KONSTRUKCE

## ŘEZ ZÁKLADOVOU DESKOU



### OW1-180

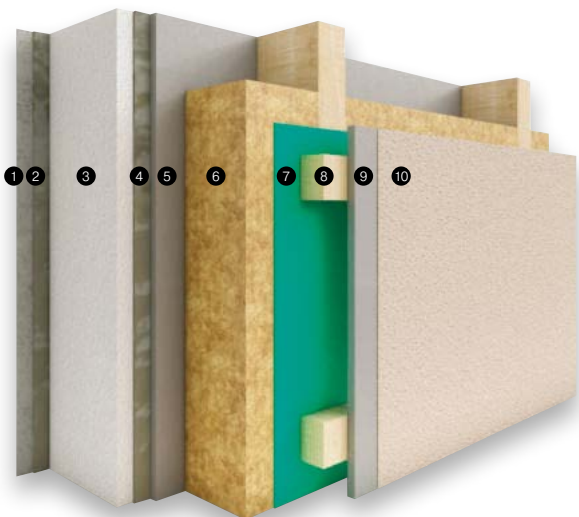
(obvodová stěna v přízemí i v patře)

### F5B-180

(podlaha na terénu)

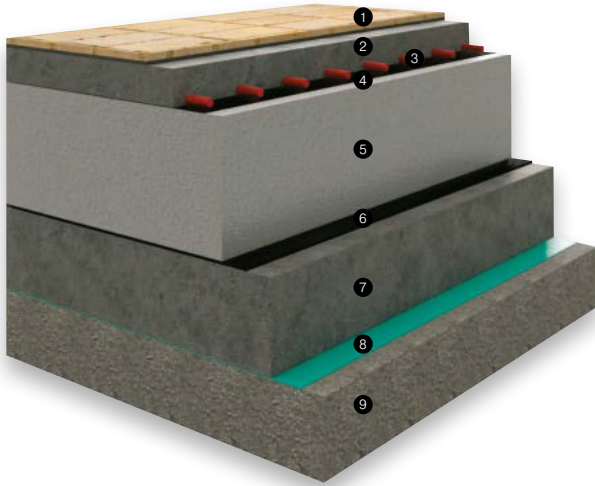
- 1 HYDROIZOLACE
- 2 XPS – PERIMETR
- 3 OKAPOVÝ CHODNÍK  
(UPRAVENÝ TERÉN VE SPÁDU MIN. 3%)
- 4 PODLAHOVÁ LÍŠTA / KERAMICKÝ SOKL
- 5 TEPELNÁ IZOLACE
- 6 HUTNĚNÝ ŠTĚRKOVÝ NÁSYP
- 7 ZTRACENÉ BEDNĚNÍ VYPLNĚNÉ  
BETONEM C 16/20, XO
- 8 ZÁKLADOVÝ PAS Z PROSTĚHO  
BETONU C 16/20, XO  
(BETONOVÁNO PŘÍMO DO VÝKOPU)  
+ ZEMNÍ PÁSEK

**OBVODOVÁ STĚNA V PŘÍZEMÍ I V PATŘE (OW1-180) |  $U = 0,13 \text{ W/m}^2 \text{ K}$  | tloušťka stěny 380 mm**



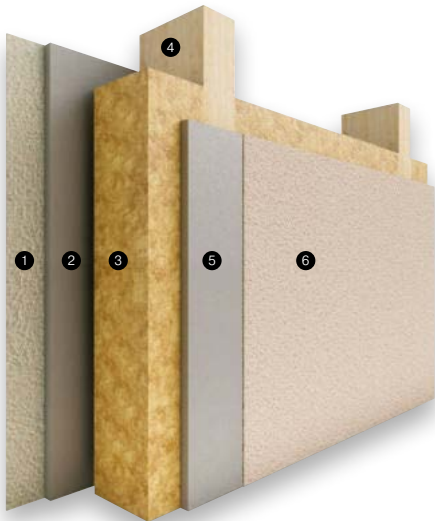
- 1 SILIKONOVÁ PROBARVENÁ OMÍTKA | WEBER. PAS SILIKON | 1,5 mm  
PENETRACE | WEBER. PAS UNI |  
SKLOTEXILNÍ SÍŤOVINA
- 2 LEPÍCÍ STĚRKA | WEBER. THERM ELASTIK | 5 mm
- 3 PĚNOVÝ POLYSTYREN | EPS 70F | 180 mm
- 4 LEPÍCÍ STĚRKA | WEBER. THERM TECHNIK | 5 mm
- 5 SÁDROVLÁKNITÁ DESKA | 12,5 mm
- 6 SKLOVLÁKNITÁ IZOLACE MEZI NOSNOU KONSTRUKCÍ | 120 mm
- 7 PAROZÁBRANA
- 8 INSTALAČNÍ PŘEDSTĚNA | LAŤ 40/60 | 40 mm
- 9 SÁDROVLÁKNITÁ DESKA | 12,5 mm
- 10 MALBA / OBKLAD

## PODLAHA NA TERÉNU (F5B-180-PV) | $U = 0,18 \text{ W/m}^2 \text{ K}$



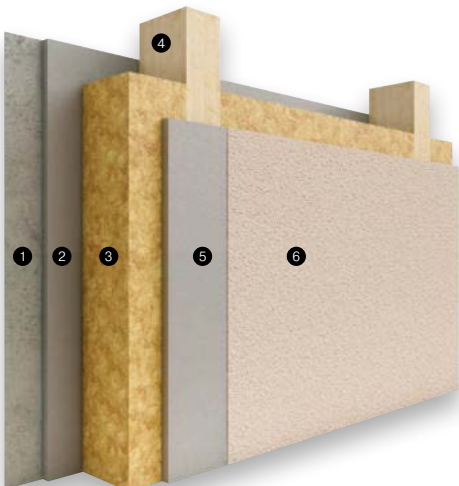
- 1 NÁŠLAPNÁ VRSTVA | LAMINO S IZOL. PODLOŽKOU / KER. DLAŽBA | 15 mm
- 2 BETONOVÁ ROZNÁŠECÍ VRSTVA | 50 mm
- 3 ROZVODY PODLAHOVÉHO VYTÁPĚNÍ
- 4 PE FOLIE
- 5 IZOLACE | EPS 100S GRAFITOVÝ | 180 mm
- 6 ASFALTOVÁ HYDROIZOLACE | 4 mm
- 7 BETONOVÁ DESKA | VYZTUŽENÁ SVAŘ. SÍTÍ | 120 mm
- 8 SEPARAČNÍ FÓLIE
- 9 VYROVNÁVACÍ PODSYP | F 0-32 (64) | 100 mm  
HUTNĚNÁ PLÁŇ

## NOSNÁ VNITŘNÍ PŘÍČKA (W1) | tloušťka stěny 145 mm



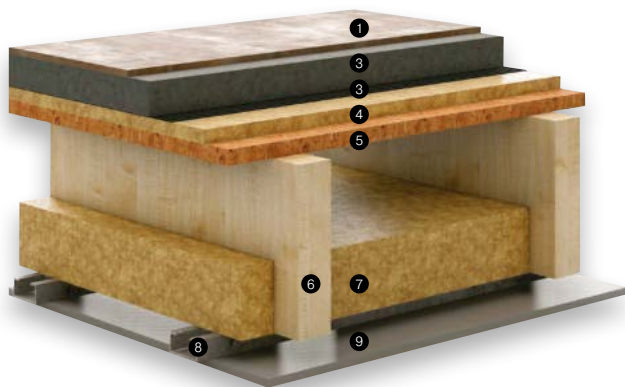
- 1 MALBA / OBKLAD
- 2 SÁDROVLÁKNITÁ DESKA | FERMACELL | 12,5 mm
- 3 SKLOVLÁKNITÁ IZOLACE | URSA PUREONE 34 | 100 mm
- 4 NOSNÁ KONSTRUKCE | 60/120 | 120 mm
- 5 SÁDROVLÁKNITÁ DESKA | FERMACELL | 12,5 mm
- 6 MALBA / OBKLAD

## NENOSNÁ VNITŘNÍ PŘÍČKA (W2) | tloušťka stěny 125 mm



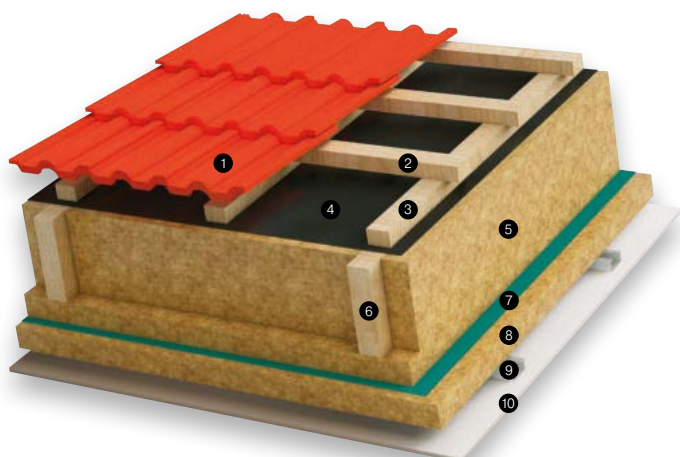
- 1 MALBA / OBKLAD
- 2 SÁDROVLÁKNITÁ DESKA | FERMACELL | 12,5 mm
- 3 SKLOVLÁKNITÁ IZOLACE | URSA PUREONE 34 | 100 mm
- 4 NOSNÁ KONSTRUKCE | 60/100 | 100 mm
- 5 SÁDROVLÁKNITÁ DESKA | FERMACELL | 12,5 mm
- 6 MALBA / OBKLAD

## PODLAHA OBYTNÉHO PODKROVÍ (C3)



- 1 NÁŠLAPNÁ VRSTVA | LAMINO / DLAŽBA | 13 mm
- 2 BETONOVÁ ROZNÁŠECÍ VRSTVA | 50 mm
- 3 PE FOLIE
- 4 KROČEJOVÁ IZOLACE | DŘEVOVLÁKNITÁ | 20 mm
- 5 OSB ZÁKLOP | 22 mm
- 6 STROPNÍ NOSNÍKY KVH | DIMENZE DLE STATICKÉHO VÝPOČTU | 240 mm
- 7 SKLOVLÁKNITÁ IZOLACE | 100 mm
- 8 NOSNÁ KONSTRUKCE PODHLEDU | 27 mm
- 9 SÁDROKARTONOVÁ DESKA | KNAUF RED PIANO | 12,5 mm

## ŠIKMÁ STŘECHA ZATEPLENÁ (R1-340) | $U = 0,13 \text{ W/m}^2 \text{ K}$



- 1 STŘEŠNÍ KRYTINA SKLÁDANÁ
- 2 STŘEŠNÍ LAŤ | 40/60 | 40 mm
- 3 KONTRA LAŤ | 40/60 | 40 mm
- 4 POJISTNÁ HYDROIZOLACE
- 5 SKLOVLÁKNITÁ IZOLACE | 280 mm
- 6 NOSNÁ KONSTRUKCE KROVU KVH | 60/120 á 900 mm  
DLE STATICKÉHO VÝPOČTU
- 7 PAROZÁBRANA
- 8 SKLOVLÁKNITÁ IZOLACE | 60 mm
- 9 OCELOVÝ SDK ROŠT | 27 mm
- 10 SÁDROKARTONOVÁ DESKA | KNAUF RED PIANO | 12,5 mm  
MALBA, OBKLAD

Všechny domy jsou osazeny ve štítech krajovou taškou.  
Platí pouze pro domy č. 15, 16, 17, 18, 19.

## ŠIKMÁ STŘECHA NEZATEPLENÁ (R2)

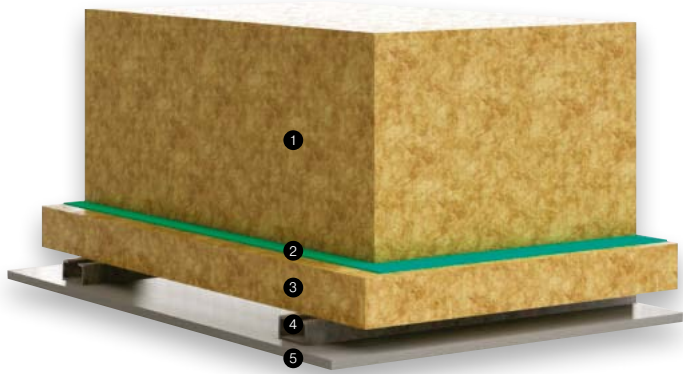


- 1 STŘEŠNÍ KRYTINA SKLÁDANÁ
- 2 STŘEŠNÍ LAŤ | 40/60 | 40 mm
- 3 KONTRA LAŤ | 40/60 | 40 mm
- 4 POJISTNÁ HYDROIZOLACE
- 5 KROKVE – DIMENZE DLE STATICKÉHO VÝPOČTU

Platí pouze pro domy č. 1, 2, 3, 4, 5.



## STROP NAD 2.NP – POD NEZATEPLENOU PŮDOU (LC1-340) | $U = 0,13 \text{ W/m}^2 \text{ K}$



- 1 SKLOVLÁKNITÁ IZOLACE | 280 mm  
DŘEVĚNÁ NOSNÁ KONSTRUKCE DLE STATICKÉHO VÝPOČTU
- 2 PAROZÁBRANA
- 3 SKLOVLÁKNITÁ IZOLACE | 60 mm
- 4 OCELOVÝ SDK ROŠT | 27,5 mm
- 5 SÁDROKARTONOVÁ DESKA | KNAUF RED PIANO | 12,5 mm  
MALBA

Platí pouze pro domy č. 1, 2, 3, 4, 5.

### Střešní krytina

- Bramac Tegalit Star



granit metallic

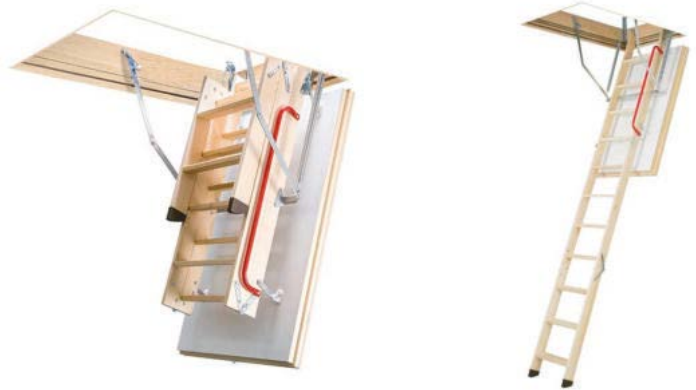
### Standardní systémové příslušenství

- 1x taška anténní bez stožáru

### Nepochozí strop nad 2.NP

- bez osvětlení
- půdní protipožární schůdky FAKRO LWF 60

Platí pouze pro domy č. 15, 16, 17, 18, 19.



## OKAPY A SVODY A PŘÍSLUŠENSTVÍ - KOLENA, PŘÍCHYTKY, HÁKY, KOTLÍKY, ČELA

### Materiál

- ocelový pozinkovaný plech  
s ochrannou barevnou vrstvou



antracit 7016

## SCHODY A SCHODIŠŤOVÉ ZÁBRADLÍ



### Schody

- samonosné
- dubová spárovka cink
- s podstupnicemi



### Povrchová úprava

- lak mat, bezbarvý, přírodní



### Zábradlí

- madlo na zdi

# OKNA, DVEŘE

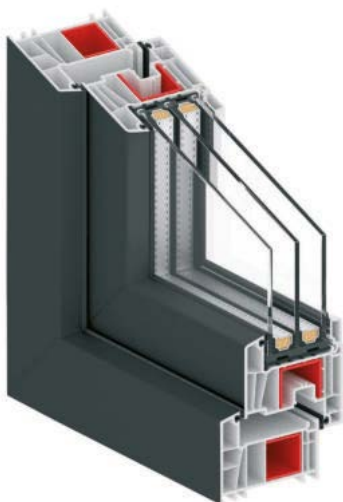
## STŘEŠNÍ OKNA



### Typ:

- *Roto Designo R7*
- trojsklo  $U_g = 0,7 \text{ W/m}^2\text{K}$
- barva – bílá
- plastová
- výsuvně-kyvné

## OKNA, BALKÓNOVÉ A VCHODOVÉ DVEŘE



### Okna a balkonové dveře RI OKNA

- plastová
- trojsklo  $U_g = 0,5 \text{ W/m}^2\text{K}$
- PROFIL OPTIMAL LINE 2D (šestikomorový)
- celoobvodové kování s funkcí otevírání a sklápění včetně mikroventilace, popř. fixní.
- venkovní i vnitřní těsnící fólie

### Vchodové dveře RI OKNA

- plastové
- trojsklo  $U_g = 0,5 \text{ W/m}^2\text{K}$
- PROFIL SALAMANDER STREAMLINE 5K (pětikomorový)
- klika / koule s bezpečnostním štítkem
- dovnitř otvíravé, třibodový uzavírací mechanismus
- celoprosklená neprůhledná výplň (matelux bílý)

### Odstín rámu (vnitřní / vnější)

- bílá / antracit

### Nosný profil rámu i křídla

- barva – bílá



### Venkovní parapety:

- ohýbaný hliník
- boční plastové krytky
- barva – antracit



### Vnitřní parapety:

- plast
- barva – bílá

## ZÁBRADLÍ BALKONOVÝCH OKEN



### Materiál

- ocel žárově pozinkovaná

## VNITŘNÍ DVEŘE

### Kování

- LUSY
- rozetové kulaté BB nerez
- dozický klíč

### Typ

- SEPOS plné
- otvíravé, bez prosklení
- obložkové zárubně
- CPL KLASIK – výplň dveří DTD
- zasklená vertikála u dveří do chodby



WC rozeta

### Odstín



bílá

# INSTALACE

## ELEKTROINSTALACE – KOMPLETNÍ MONTÁŽ



### Vypínače a zásuvky

- Schneider Electric Unica Basic
- barva bílá
- zásuvky – osazení cca 300 mm nad úroveň podlahy
- vypínače – osazení cca 1200 mm nad úroveň podlahy

### Katalogové domy

- viz samostatný výkres elektroinstalace pro každý dům

### TV zásuvka

- 1 ks obývací pokoj

### Vývody na světla

- ukončeny objímkou se žárovkou

### Elektrorozvaděč

- ve specifikaci pro daný dům

### Elektro rozvody

- měď

### Hromosvod

- slitina hliníku (Al Mg Si) dle projektové dokumentace.

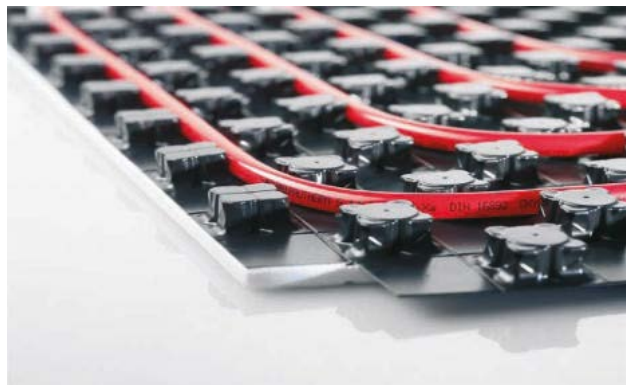
- Hasící přístroj a detektor kouře jsou osazeny v souladu s požární zprávou.
- Neobsahuje mj. alarm, domácí vrátný, TV zásuvky v dalších místnostech, datové rozvody, rozvody pro případnou digestoř, ani propojení elektrorozvaděče s elektroměrem (obvykle umístěný na hraně pozemku).



## TOPENÍ – TČ VAILLANT + OHŘEV TUV

### Venkovní jednotka

- tepelné čerpadlo Vaillant vzduch/voda s funkcí chlazení
- v celém objektu podlahové vytápění Rehau Varionova



### Koupelna

- elektrický topný žebřík
- velikost a výkon dle projektu
- samostatně regulovatelný



## SANITÁRNÍ INSTALACE – KOMPLETNÍ MONTÁŽ

Vyobrazení výrobků je pouze informativní, záleží na výběru klienta.

- Plastový rozvod studené a teplé vody (s pěnovou izolací) od vodoměru resp. od ohříváče až k místu odběru.
- Venkovní odběrné místo s nezámrzným ventilem (bez nutnosti vypouštění v zimním období).
- Rozvody kanalizace jsou provedeny z KG a HT potrubí.

### Vybavení koupelny v přízemí

- 1 ks sprchový kout čtverec 900 x 900 mm
- komplet vč. baterie a záštěny



- 1 ks umyvadlo bílé
- vč. příslušenství a baterie



- případně 1 ks závěsné WC Geberit s předstěnou (v. 1200 x š. 1000 x hl. 150 mm)

## Vybavení koupelny v podkroví

- 1 ks vana obdelníková 1600 x 700 mm
- vč. příslušenství a baterie



- 1 ks umyvadlo bílé
- vč. příslušenství a baterie



- případně 1 ks závěsné WC Geberit s předstěnou (v. 1200 x š. 1000 x hl. 150 mm)

---

## Vybavení WC

Vybavení WC při variantě domu se samostatným WC.

- 1 ks závěsné WC Geberit s předstěnou (v. 1200 x š. 1000 x hl. 150 mm)



- 1 ks umývatko bílé
- vč. příslušenství a baterie



## VNITŘNÍ POVRCHOVÉ ÚPRAVY

Vyobrazení materiálu je pouze informativní, záleží na výběru klienta.

### Plovoucí podlahy

- Egger Pro Laminat 8/31 Classic
- soklová lišta v barvě dekoru, typ Egger řada L
  
- přechodová lišta oblouková  
v barvě stříbrný ELOX 01 / 30 mm



EPL089 Dub Grove  
STANDARD



EPL139 Dub Murom  
VARIANTA



EPL138 Dub Murom šedý  
VARIANTA

### Dlažba

- vybrané místnosti
- pokládka "na stříh" (kolmo na stěny)
- lepeno na lepicí tmel
- spárováno dle přání zákazníka
- soklový pásek z dlažby řezaný do v = 100 mm

#### série EXTRA (rozměr 600 x 600 mm, matné provedení)



tmavě šedá  
STANDARD

bílá  
VARIANTA

hnědošedá  
VARIANTA

slonová kost  
VARIANTA

světle šedá  
VARIANTA

černá  
VARIANTA

### Obklad

- koupelna do výšky zárubně dveří
- v případě samostatného WC do výšky 1500 mm
- pokládka "na stříh"

#### série EXTRA (rozměr 600 x 300 mm, matné provedení)



tmavě šedá  
STANDARD  
KOMBINACE

bílá  
STANDARD  
KOMBINACE

hnědošedá  
VARIANTA

slonová kost  
VARIANTA

světle šedá  
VARIANTA

černá  
VARIANTA

# FASÁDA

## OMÍTKY A MARMOLIT (JEMNOZRNNÝ)

- obvodová stěna: WEBER silikonová omítka, zrnitost 1,5 mm – kombinace šedých odstínů
- sokl domu: MAR2 M101

# GARÁŽ, PARKOVÁNÍ

garáž součástí domu

## NEZATEPLENÁ GARÁŽ

### Sekční garážová vrata

- výrobce Trido MATRIX LD10 Tahokov
- elektricky ovládaná s jedním dálkovým ovladačem
- odvětrávaná

### Elektroinstalace

- 2x zásuvka
- 1 x světlo
- 1 x vypínač

Platí pouze pro domy č. 1, 2, 3.

