



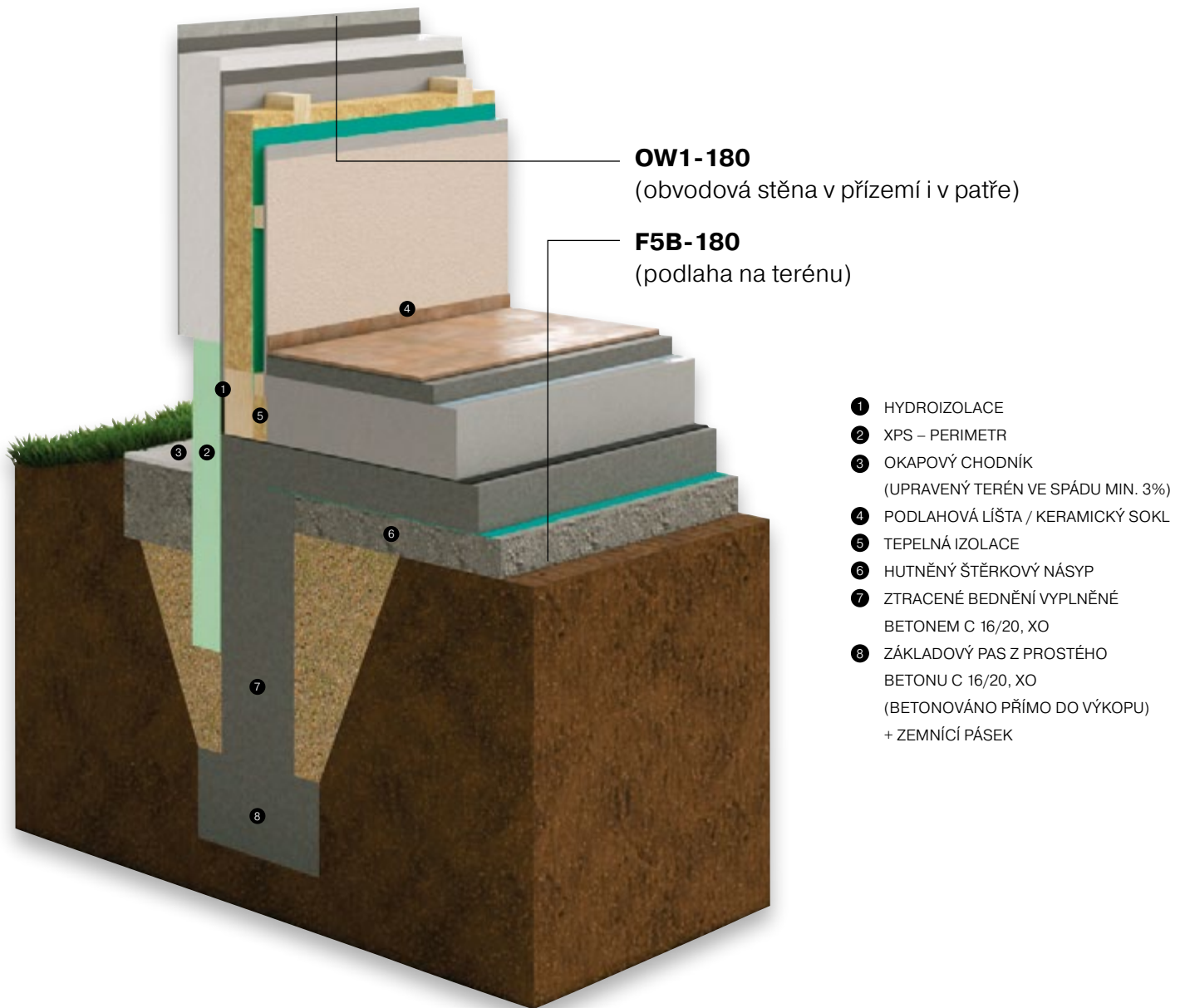
KNOVÍZ

RODINNÉ DOMY

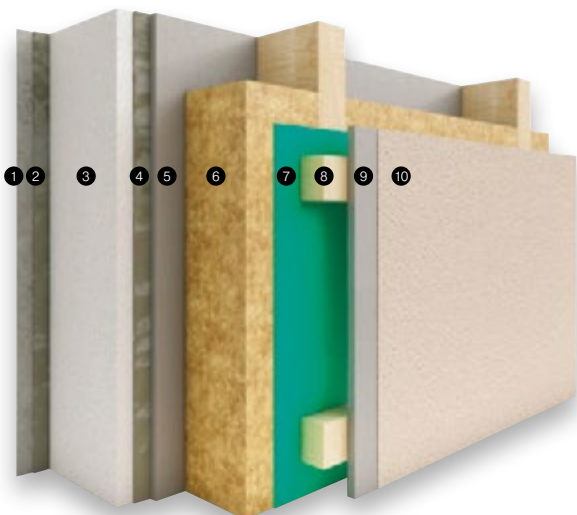
KATALOG STANDARDŮ

KONSTRUKCE

ŘEZ ZÁKLADOVOU DESKOU

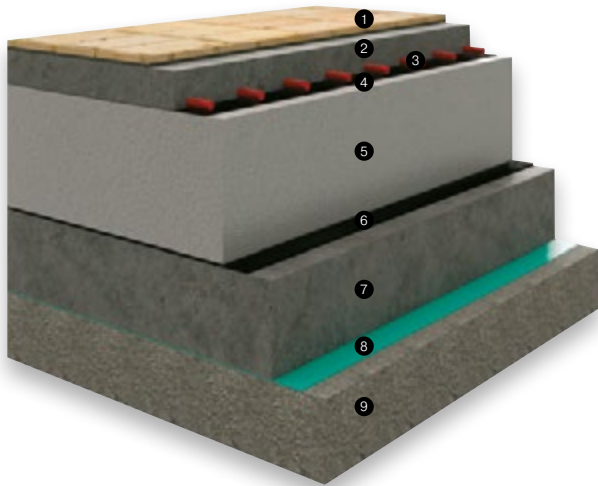


OBVODOVÁ STĚNA V PŘÍZEMÍ I V PATŘE (OW1-180) | $U = 0,13 \text{ W/m}^2 \text{ K}$ | tloušťka stěny 380 mm



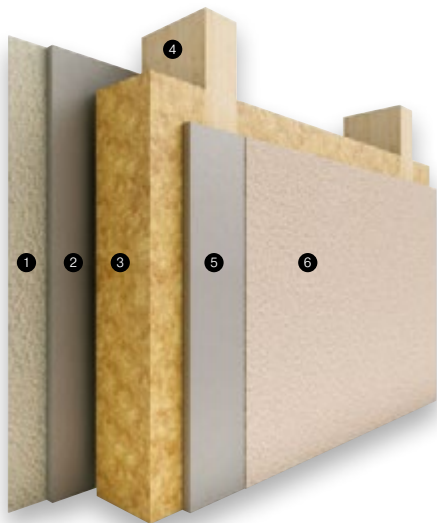
- 1 **SILIKONOVÁ PROBARVENÁ OMÍTKA** | WEBER. PAS SILIKON | 1,5 mm
PENETRACE | WEBER. PAS UNI |
SKLOTEXILNÍ SÍŤOVINA
- 2 **LEPÍCÍ STĚRKA** | WEBER. THERM ELASTIK | 5 mm
- 3 **PĚNOVÝ POLYSTYREN** | EPS 70F | 180 mm
- 4 **LEPÍCÍ STĚRKA** | WEBER. THERM TECHNIK | 5 mm
- 5 **SÁDROVLÁKNITÁ DESKA** | 12,5 mm
- 6 **SKLOVLÁKNITÁ IZOLACE MEZI NOSNOU KONSTRUKCÍ** | 120 mm
- 7 **PAROZÁBRANA**
- 8 **INSTALAČNÍ PŘEDSTĚNA** | LAŤ 40/60 | 40 mm
- 9 **SÁDROVLÁKNITÁ DESKA** | 12,5 mm
- 10 **MALBA / OBKLAD**

PODLAHA NA TERÉNU (F5B-180-PV) | $U = 0,18 \text{ W/m}^2 \text{ K}$



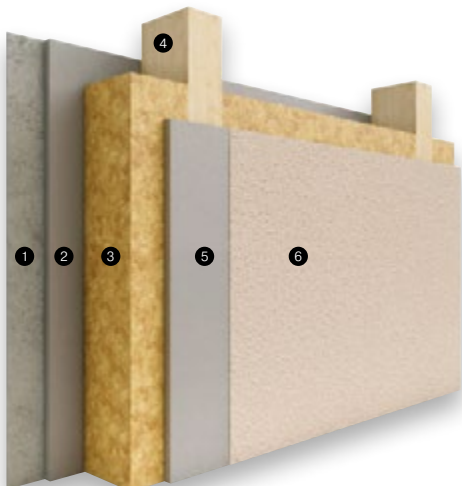
- 1 NÁŠLAPNÁ VRSTVA | LAMINO S IZOL. PODLOŽKOU / KER. DLAŽBA | 15 mm
- 2 BETONOVÁ ROZNÁŠECÍ VRSTVA | 50 mm
- 3 ROZVODY PODLAHOVÉHO VYTÁPĚNÍ
- 4 PE FOLIE
- 5 IZOLACE | EPS 100S GRAFITOVÝ | 180 mm
- 6 ASFALTOVÁ HYDROIZOLACE | 4 mm
- 7 BETONOVÁ DESKA | VYZTUŽENÁ SVAŘ. SÍTÍ | 120 mm
- 8 SEPARAČNÍ FÓLIE
- 9 VYROVNÁVACÍ PODSYP | F 0-32 (64) | 100 mm
HUTNĚNÁ PLÁŇ

NOSNÁ VNITŘNÍ PŘÍČKA (W1) | tloušťka stěny 145 mm



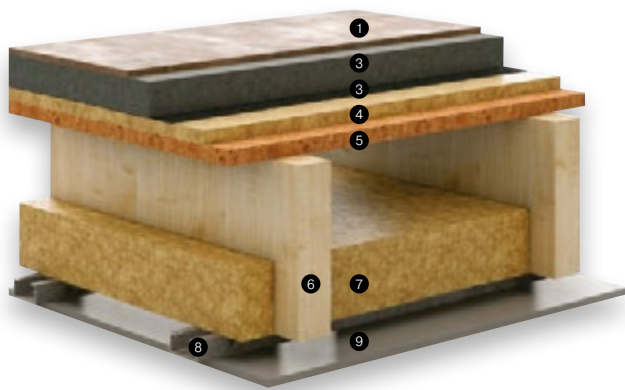
- 1 MALBA / OBKLAD
- 2 SÁDROVLÁKNITÁ DESKA | FERMACELL | 12,5 mm
- 3 SKLOVLÁKNITÁ IZOLACE | URSA PUREONE 34 | 100 mm
- 4 NOSNÁ KONSTRUKCE | 60/120 | 120 mm
- 5 SÁDROVLÁKNITÁ DESKA | FERMACELL | 12,5 mm
- 6 MALBA / OBKLAD

NENOSNÁ VNITŘNÍ PŘÍČKA (W2) | tloušťka stěny 125 mm



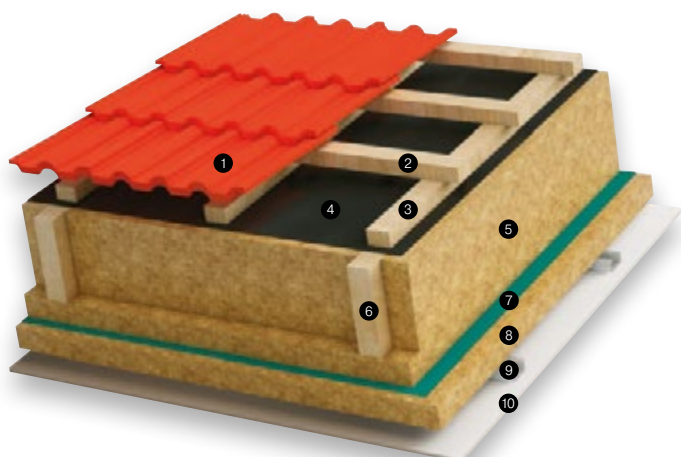
- 1 MALBA / OBKLAD
- 2 SÁDROVLÁKNITÁ DESKA | FERMACELL | 12,5 mm
- 3 SKLOVLÁKNITÁ IZOLACE | URSA PUREONE 34 | 100 mm
- 4 NOSNÁ KONSTRUKCE | 60/100 | 100 mm
- 5 SÁDROVLÁKNITÁ DESKA | FERMACELL | 12,5 mm
- 6 MALBA / OBKLAD

PODLAHA OBYTNÉHO PODKROVÍ (C3)



- 1 NÁŠLAPNÁ VRSTVA | LAMINO / DLAŽBA | 13 mm
- 2 BETONOVÁ ROZNÁŠECÍ VRSTVA | 50 mm
- 3 PE FOLIE
- 4 KROČEJOVÁ IZOLACE | DŘEVOVLÁKNITÁ | 20 mm
- 5 OSB ZÁKLOP | 22 mm
- 6 STROPNÍ NOSNÍKY KVH | DIMENZE DLE STATICKÉHO VÝPOČTU | 240 mm
- 7 SKLOVLÁKNITÁ IZOLACE | 100 mm
- 8 NOSNÁ KONSTRUKCE PODHLEDU | 27 mm
- 9 SÁDROKARTONOVÁ DESKA | KNAUF RED PIANO | 12,5 mm

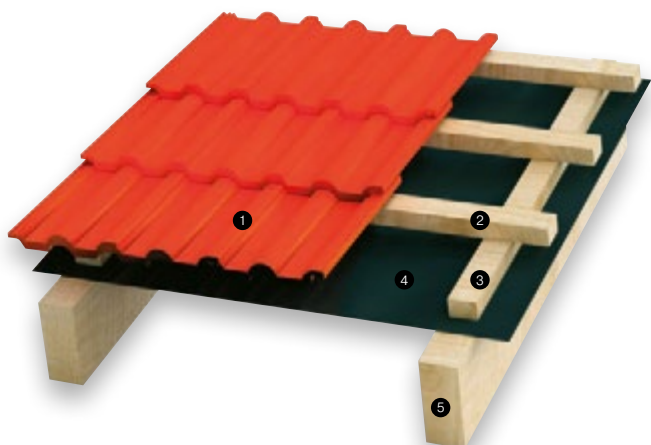
ŠIKMÁ STŘECHA ZATEPLENÁ (R1-340) | $U = 0,13 \text{ W/m}^2 \text{ K}$



- 1 STŘEŠNÍ KRYTINA SKLÁDANÁ
- 2 STŘEŠNÍ LAŤ | 40/60 | 40 mm
- 3 KONTRA LAŤ | 40/60 | 40 mm
- 4 POJISTNÁ HYDROIZOLACE
- 5 SKLOVLÁKNITÁ IZOLACE | 280 mm
- 6 NOSNÁ KONSTRUKCE KROVU KVH | 60/120 á 900 mm
DLE STATICKÉHO VÝPOČTU
- 7 PAROZÁBRANA
- 8 SKLOVLÁKNITÁ IZOLACE | 60 mm
- 9 OCELOVÝ SDK ROŠT | 27 mm
- 10 SÁDROKARTONOVÁ DESKA | KNAUF RED PIANO | 12,5 mm
MALBA, OBKLAD

Všechny domy jsou osazeny ve štítech krajovou taškou.
Platí pouze pro domy č. 15, 16, 17, 18, 19.

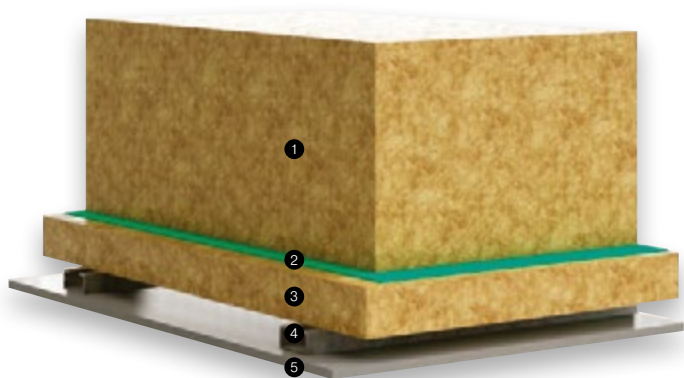
ŠIKMÁ STŘECHA NEZATEPLENÁ (R2)



- 1 STŘEŠNÍ KRYTINA SKLÁDANÁ
- 2 STŘEŠNÍ LAŤ | 40/60 | 40 mm
- 3 KONTRA LAŤ | 40/60 | 40 mm
- 4 POJISTNÁ HYDROIZOLACE
- 5 KROKVE – DIMENZE DLE STATICKÉHO VÝPOČTU

Platí pouze pro domy č. 1, 2, 3, 4, 5.

STROP NAD 2.NP – POD NEZATEPLENOU PŮDOU (LC1-340) | $U = 0,13 \text{ W/m}^2 \text{ K}$



- 1 SKLOVLÁKNITÁ IZOLACE | 280 mm
DŘEVĚNÁ NOSNÁ KONSTRUKCE DLE STATICKÉHO VÝPOČTU
- 2 PAROZÁBRANA
- 3 SKLOVLÁKNITÁ IZOLACE | 60 mm
- 4 OCELOVÝ SDK ROŠT | 27,5 mm
- 5 SÁDROKARTONOVÁ DESKA | KNAUF RED PIANO | 12,5 mm
MALBA

Platí pouze pro domy č. 1, 2, 3, 4, 5.

Střešní krytina

- Bramac Tegalit Star



granit metallic

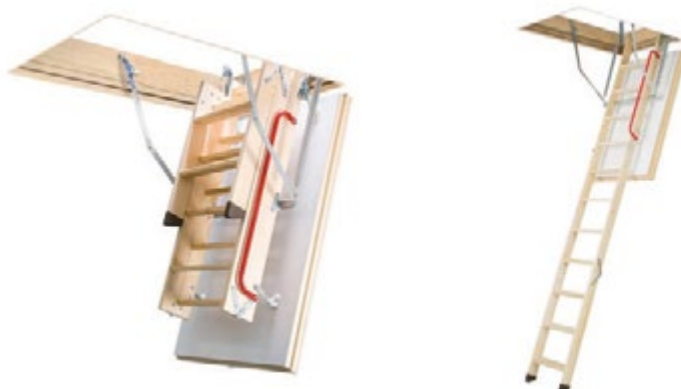
Standardní systémové příslušenství

- 1x taška anténní bez stožáru

Nepochozí strop nad 2.NP

- bez osvětlení
- půdní protipožární schůdky FAKRO LWF 60

Platí pouze pro domy č. 15, 16, 17, 18, 19.



OKAPY A SVODY A PŘÍSLUŠENSTVÍ - KOLENA, PŘÍCHYTKY, HÁKY, KOTLÍKY, ČELA

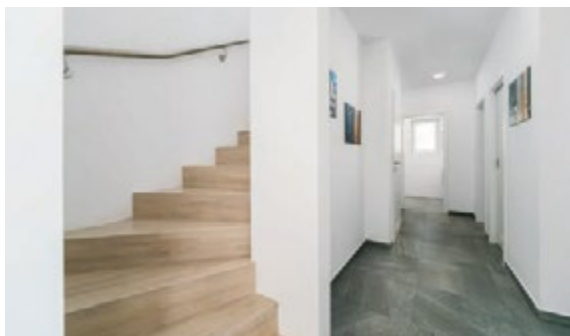
Materiál

- ocelový pozinkovaný plech
s ochrannou barevnou vrstvou



antracit 7016

SCHODY A SCHODIŠŤOVÉ ZÁBRADLÍ



Schody

- samonosné
- dubová spárovka cink
- s podstupnicemi



Povrchová úprava

- lak mat, bezbarvý, přírodní



Zábradlí

- madlo na zdi

OKNA, DVEŘE

STŘEŠNÍ OKNA



Typ:

- *Roto Designo R7*
- trojsklo $U_g = 0,7 \text{ W/m}^2\text{K}$
- barva – bílá
- plastová
- výsuvně-kyvné

OKNA, BALKÓNOVÉ A VCHODOVÉ DVEŘE



Okna a balkonové dveře RI OKNA

- plastová
- trojsklo $U_g = 0,5 \text{ W/m}^2\text{K}$
- PROFIL OPTIMAL LINE 2D (šestikomorový)
- celoobvodové kování s funkcí otevírání a sklápění včetně mikroventilace, popř. fixní.
- venkovní i vnitřní těsnící fólie

Vchodové dveře RI OKNA

- plastové
- trojsklo $U_g = 0,5 \text{ W/m}^2\text{K}$
- PROFIL SALAMANDER STREAMLINE 5K (pětikomorový)
- klika / koule s bezpečnostním štítkem
- dovnitř otvíravé, třibodový uzavírací mechanismus
- celoprosklená neprůhledná výplň (matelux bílý)

Odstín rámu (vnitřní / vnější)

- bílá / antracit

Nosný profil rámu i křídla

- barva – bílá



Venkovní parapety:

- ohýbaný hliník
- boční plastové krytky
- barva – antracit



Vnitřní parapety:

- plast
- barva – bílá

ZÁBRADLÍ BALKONOVÝCH OKEN



Materiál

- ocel žárově pozinkovaná

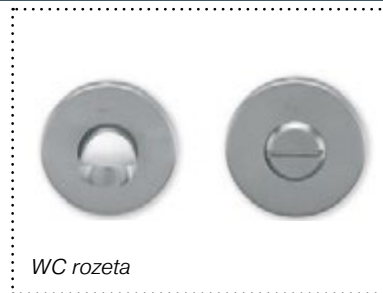
VNITŘNÍ DVEŘE

Kování

- LUSY
- rozetové kulaté BB nerez
- dozický klíč

Typ

- SEPOS plné
- otvíravé, bez prosklení
- obložkové zárubně
- CPL KLASIK – výplň dveří DTD
- zasklená vertikála u dveří do chodby



WC rozeta

Odstín



bílá

INSTALACE

ELEKTROINSTALACE – KOMPLETNÍ MONTÁŽ



Vypínače a zásuvky

- Schneider Electric Unica Basic
- barva bílá
- zásuvky – osazení cca 300 mm nad úrovní podlahy
- vypínače – osazení cca 1200 mm nad úrovní podlahy

Katalogové domy

- viz samostatný výkres elektroinstalace pro každý dům

TV zásuvka

- 1 ks obývací pokoj

Vývody na světla

- ukončeny objímkou se žárovkou

Elektrorozvaděč

- ve specifikaci pro daný dům

Elektro rozvody

- měď

Hromosvod

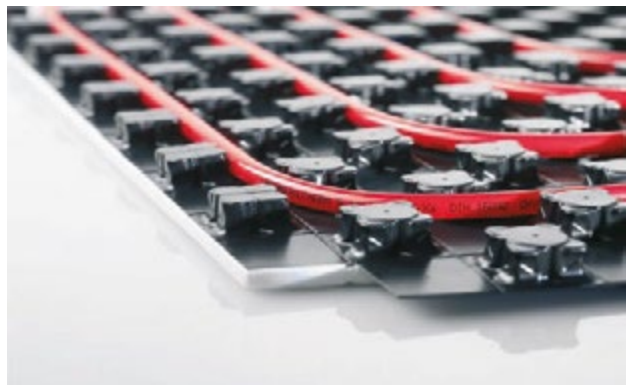
- slitina hliníku (Al Mg Si) dle projektové dokumentace.

- Hasící přístroj a detektor kouře jsou osazeny v souladu s požární zprávou.
- Neobsahuje mj. alarm, domácí vrátný, TV zásuvky v dalších místnostech, datové rozvody, rozvody pro případnou digestoř, ani propojení elektrorozvaděče s elektroměrem (obvykle umístěný na hraně pozemku).

TOPENÍ – TČ VAILLANT + OHŘEV TUV

Venkovní jednotka

- tepelné čerpadlo Vaillant vzduch/voda s funkcí chlazení
- v celém objektu podlahové vytápění Rehau Varionova



Koupelna

- elektrický topný žebřík
- velikost a výkon dle projektu
- samostatně regulovatelný



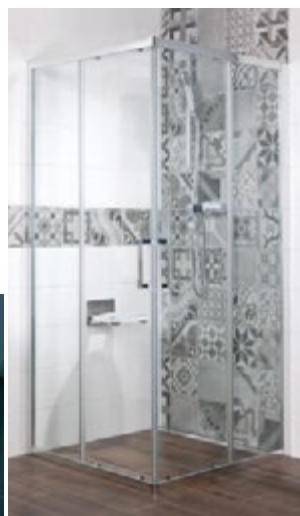
SANITÁRNÍ INSTALACE – KOMPLETNÍ MONTÁŽ

Vyobrazení výrobků je pouze informativní, záleží na výběru klienta.

- Plastový rozvod studené a teplé vody (s pěnovou izolací) od vodoměru resp. od ohříváče až k místu odběru.
- Venkovní odběrné místo s nezámrazným ventilem (bez nutnosti vypouštění v zimním období).
- Rozvody kanalizace jsou provedeny z KG a HT potrubí.

Vybavení koupelny v přízemí

- 1 ks sprchový kout čtverec 900 x 900 mm
- komplet vč. baterie a zástěny



- 1 ks umyvadlo bílé
- vč. příslušenství a baterie



- případně 1 ks závěsné WC Geberit s předstěnou (v. 1200 x š. 1000 x hl. 150 mm)

Vybavení koupelny v podkroví

- 1 ks vana obdelníková 1600 x 700 mm
- vč. příslušenství a baterie



- 1 ks umyvadlo bílé
- vč. příslušenství a baterie



- případně 1 ks závěsné WC Geberit s předstěnou (v. 1200 x š. 1000 x hl. 150 mm)

Vybavení WC

Vybavení WC při variantě domu se samostatným WC.

- 1 ks závěsné WC Geberit s předstěnou (v. 1200 x š. 1000 x hl. 150 mm)



- 1 ks umývatko bílé
- vč. příslušenství a baterie

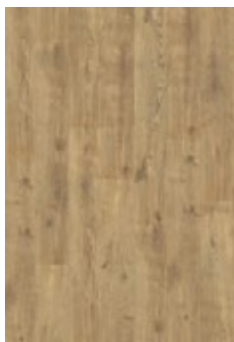


VNITŘNÍ POVRCHOVÉ ÚPRAVY

Vyobrazení materiálu je pouze informativní, záleží na výběru klienta.

Plovoucí podlahy

- Egger Pro Laminat 8/31 Classic
- soklová lišta v barvě dekoru, typ Egger řada L
- přechodová lišta oblouková
v barvě stříbrný ELOX 01 / 30 mm



EPL089 Dub Grove
STANDARD



EPL139 Dub Murom
VARIANTA

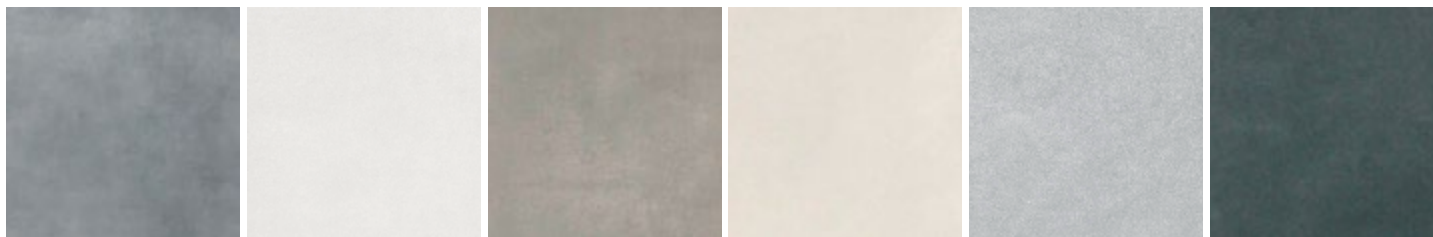


EPL138 Dub Murom šedý
VARIANTA

Dlažba

- vybrané místnosti
- pokládka "na stříh" (kolmo na stěny)
- lepeno na lepicí tmel
- soklový pásek z dlažby řezaný do v = 100 mm

série EXTRA (rozměr 600 x 600 mm, matné provedení)



tmavě šedá
STANDARD

bílá
VARIANTA

hnědošedá
VARIANTA

slonová kost
VARIANTA

světle šedá
VARIANTA

černá
VARIANTA

Obklad

- koupelna do výšky zárubně dveří
- v případě samostatného WC do výšky 1500 mm
- pokládka "na stříh"

série EXTRA (rozměr 600 x 300 mm, matné provedení)



tmavě šedá
STANDARD
KOMBINACE

bílá
STANDARD
KOMBINACE

hnědošedá
VARIANTA

slonová kost
VARIANTA

světle šedá
VARIANTA

černá
VARIANTA

FASÁDA

OMÍTKY A MARMOLIT (JEMNOZRNNÝ)

- obvodová stěna: WEBER silikonová omítka, zrnitost 1,5 mm – kombinace šedých odstínů
- sokl domu: MAR2 M101

GARÁŽ, PARKOVÁNÍ

garáž součástí domu

NEZATEPLENÁ GARÁŽ

Sekční garážová vrata

- výrobce Trido MATRIX LD10 Tahokov
- elektricky ovládaná s jedním dálkovým ovladačem
- odvětrávaná

Elektroinstalace

- 2x zásuvka
- 1 x světlo
- 1 x vypínač

Platí pouze pro domy č. 1, 2, 3.

