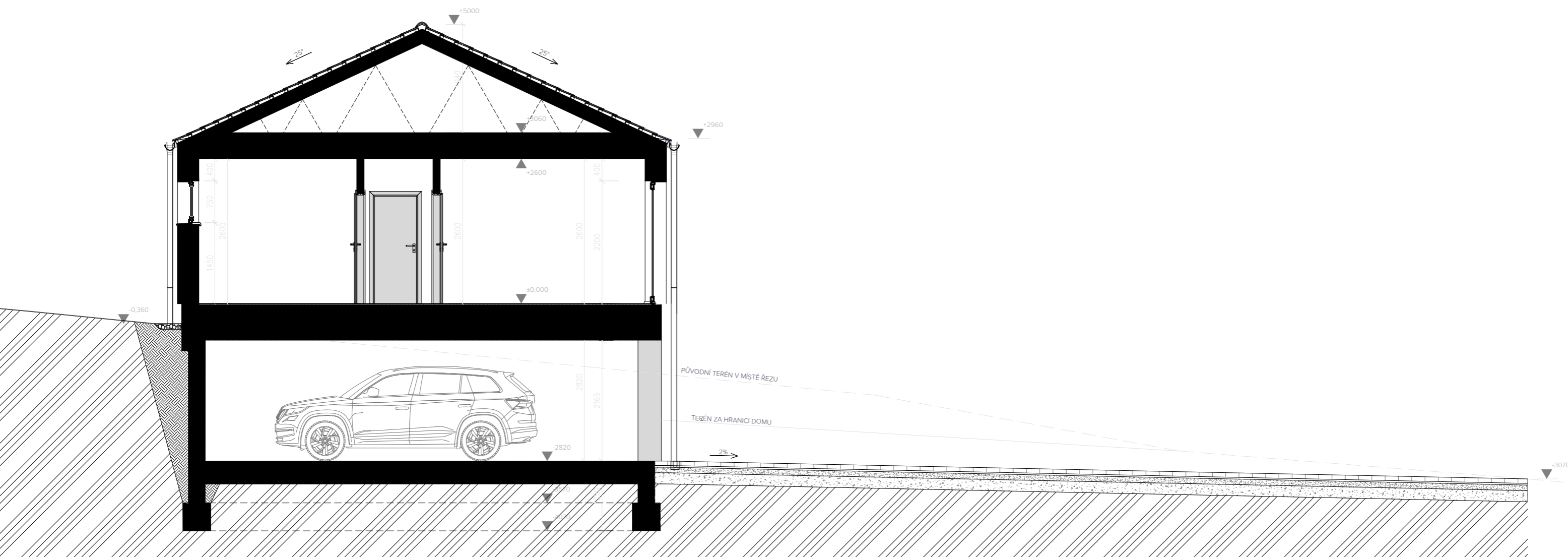


Uvedené výměry jsou orientační a slouží pro základní představu o rozměrech a uspořádání domu. Uvedené výměry se takto mohou mírně lišit od výměr realizované stavby v návaznosti na drobné konstrukční změny dané stavby.



Uvedené rozměry jsou orientační a slouží pro základní představu o rozměrech a uspořádání domu. Uvedené rozměry se takto mohou mírně lišit od rozměrů realizované stavby v návaznosti na drobné konstrukční změny dané stavby.

FAMILY L+

Schéma standardního stavebního řešení

DISPOZICE **4+kk**